



Mimaki

CJV330-160/130

ALTA CALIDAD
X
ALTA PRODUCTIVIDAD

Capacidad de Impresión y Corte Comercial X Y



2. Supresión de Bando Nueva Tecnología de Goteo Tecnología Mimaki de Weaving Dot

'Mimaki Weaving Dot Technology (MWDT)'

mejora significativamente la productividad de la disposición de cabezal escalonado, haciendo que las bandas causadas por ligeros errores, por ajuste de los cabezales individuales y escalonados sean menos perceptibles

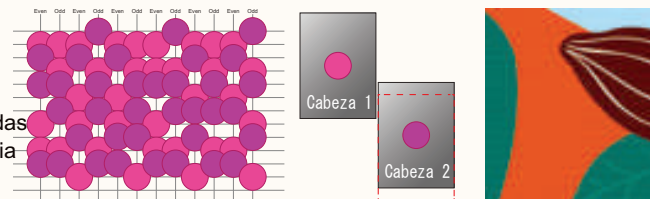


Comparación de cabezas escalonados en presencia de errores de ajuste en la alineación

Ejemplo: Impresión de Magenta

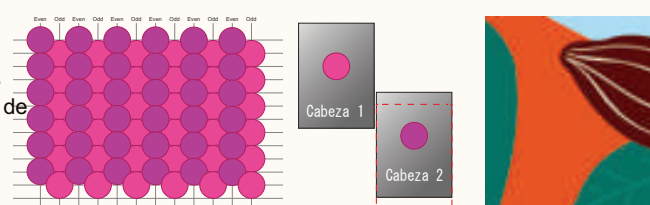
Proceso Convencional

colocados al azar sin diferenciar entre las respectivas cabezas, pueden aparecer bandas como rayas blancas en presencia de desalineaciones.



MWDT

MWDT, La nueva tecnología de caída diferencia los patrones de salida en filas pares e impares e imprime secuenciando el orden de descarga entre el cabezal 1 • y el cabezal 2 • para reducir aún más las bandas.



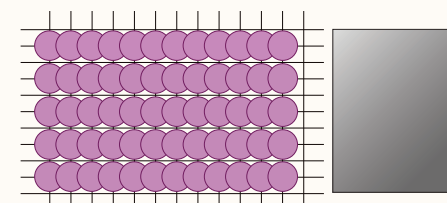
3. Mayor calidad de imagen en la impresión de imágenes baja calidad resolución mejorada de una sola línea

La resolución mejorada de una sola línea y el mayor número de boquillas dan como resultado una mayor densidad de puntos por pasada, lo que permite una mejor calidad de imagen incluso en la impresión de paso bajo.

Mimaki conventional product vs 330 Series

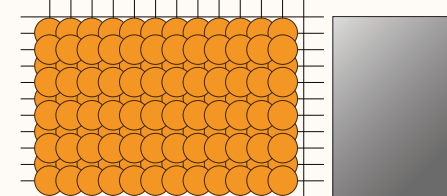
Conventional product

1 line resolution
180 dpi
2880 nozzles



330 Series

1 line resolution
300 dpi
6400 nozzles



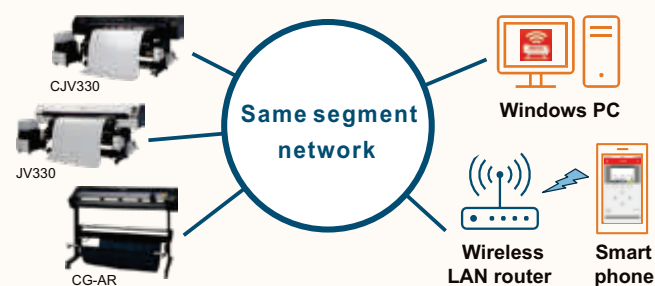
Mayor número de puntos dispensados por escaneo produce una mejor calidad de imagen con menos pasadas

*Conceptual rendering of single-scan printing process using the same scan speed, and same ink drop size

MRA (Mimaki Remote Access)

Una aplicación que permite el seguimiento remoto del estado y funcionamiento del panel de la máquina.

Ink types, heaters and notification alerts are listed to be able to remotely operate like an actual machine's panel

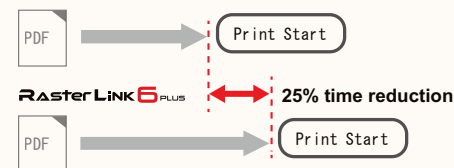


Raster Link 7

Mejora la repetición de efectos especiales. (Como son transparencias) de datos PDF. Reduce el tiempo de procesamiento RIP de datos PDF en un promedio del 25%. Imprime datos variables con la función impresión variable. Visualización de registro emergente

Average 25% increase in RIP processing speed

Raster Link 7



Imprime y corte comercial XY

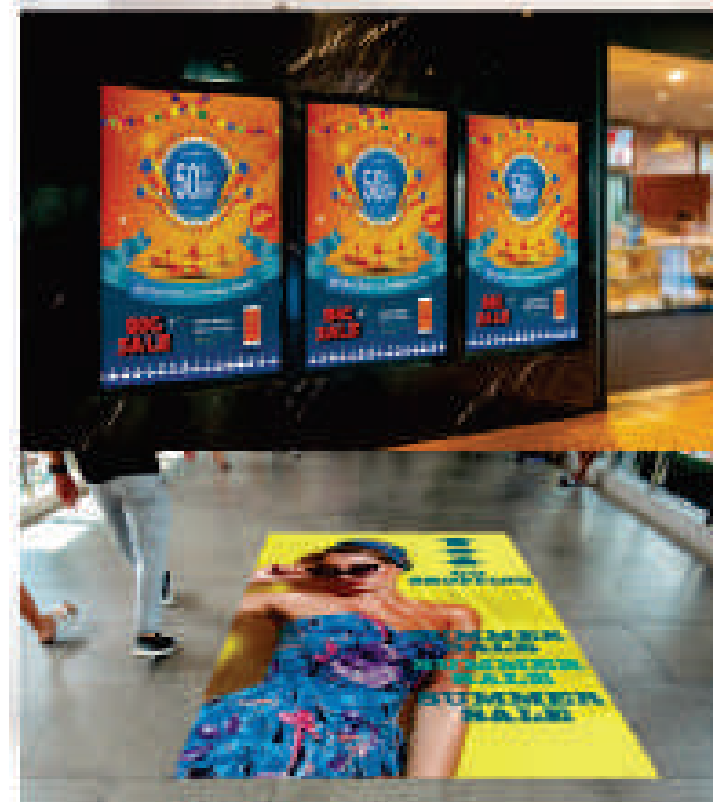
Impresora Ecosolvente de alta Calida y alta productividad

Con función de corte adicional XY

CJV330-130/160, perfect model for label, sticker, and car wrapping film making with just one model. Design and idea you want can be created immediately.



CJV330-160/130





Mimaki

SERIES CJV 330 -160



IMPRIME Y CORTA ECOSOLVENTE TECNOLOGÍA DE PRODUCCION ALTO VOLUMEN

Capacidades comerciales de impresión y corte.

Compatible con las tintas ecosolventes originales de Mimaki, este dispositivo de impresión y corte ofrece flujos de trabajo de nivel comercial y calidad para empresas de impresión de alta demanda. Capaz de producir una amplia gama de aplicaciones gráficas y de letreros, incluidos pancartas duraderas, letreros, calcomanías, carteles y más para uso interno y externo. Unidad de manejo de múltiples rollos de papel Cortadora XY integrada opcional. En la iluminación de la máquina función de corte en forma de V. Acceso remoto Mimaki 2 cabezas escalonadas (6400 boquillas)

Especificaciones

Cabezal de impresión	Cabezal piezoeléctrico bajo demanda (2 cabezales de impresión escalonados)
Resoluciones de impresión	600 ppp, 800 ppp, 900 ppp, 1200 ppp
Velocidad de impresión (modo de 4 colores)	hasta 1076.4 pies cuadrados/h (100.00 m ² /h)
Área máxima de impresión	53.5" (1360 mm) 63.4" (1610 mm)
ancho máximo	53.9" (1370 mm) 63.8" (1620 mm)
Espesor máximo del material	hasta 0.04 " (1.0 mm)
Peso máximo de medios	Un rollo: máx. 45 kg (99.2 libras) o menos Tres rollos: Total de 90 kg (198.4 lb) o menos
Tipo de tinta	de tinta eco-solvente SS21 (C, M, Y, K, Lc, Lm, Lk, O, W)
Interfaz	Ethernet 1000 BASE-T (recomendado) / USB 2.0 de alta velocidad
Fuente de Energía	Unidad principal: (Monofásico AC100-120/200-240V±10%, 50/60Hz±1Hz) x2
Consumo de energía	máx. 1,440 W o menos x 2 / Min. 4.5 W o menos (modo de suspensión)
Entorno operativo	Temperatura: 20 a 30 ° C (68 a 86 ° F) Humedad: 35 a 65% de humedad relativa (sin condensación) Temperatura recomendada: 20-25 °C (68-77 °F) Nivel de polvo: nivel de oficina general
Dimensiones (W x D x H)	2,920 x 1,215 x 1,305 mm (115.0 x 47.8 x 51.4") 3,170 x 1,215 x 1,305 mm (124.8 x 47.8 x 51.4")
Peso	363 kg (800.3 libras) 373 kg (822.3 libras)
Certificaciones	VCCI clase A, FCC clase A, ETL IEC 62368-1, marcado CE (EMC, bajo voltaje, directiva de maquinaria y RoHS), CB, REACH, Energy Star, RCM, EAC, KC, UKCA
Velocidad cortante	Max. 300 mm / s

Nuestras tecnologías centrales



Sistema de suministro de tinta ininterrumpido (UIS)



Tecnología de punto variable



Sistema de tinta a granel Mimaki (MBIS)



Calentador de aire inteligente Mimaki (MIH)



Sistema de Paso Avanzado Mimaki (MAPAS)